

- 61** Určte a do tabuľky zapíšte 5 nesprávne zakreslených alebo vyznačených prvkov na mape Severnej Ameriky.

**Správna odpoveď:**

1	Obratník Raka
2	Polostrov Kalifornia
3	Kuba
4	Mississippi – horný tok
5	Štátna hranica USA – Kanada

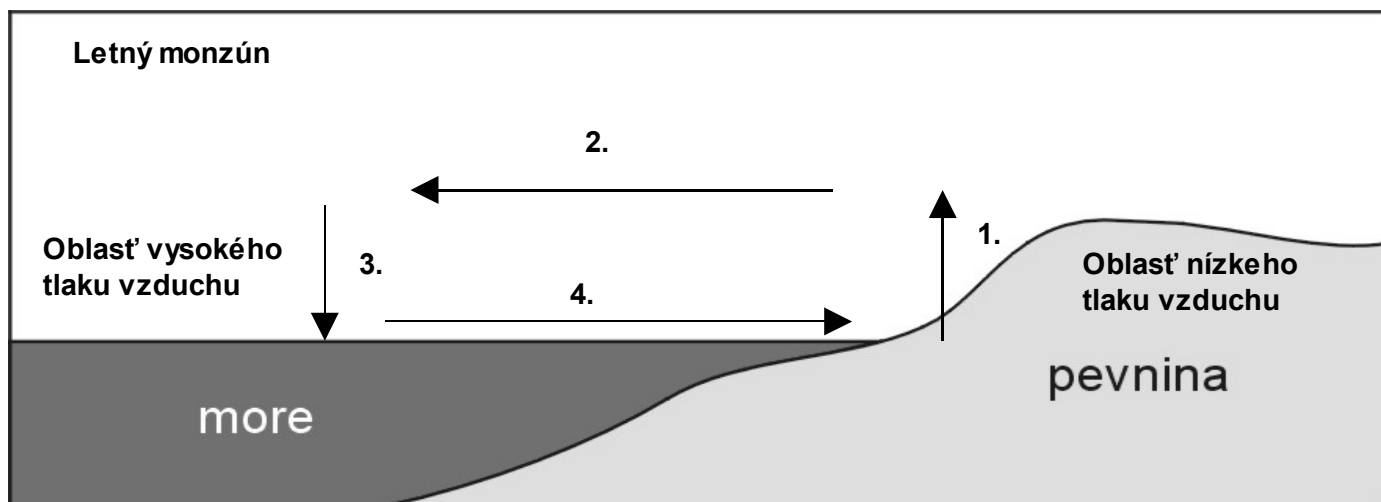
**Pokyny na hodnotenie:**

Za každý správne určený prvok pridelíte **1 bod**.

**Spolu maximálne: 5 bodov**

- 62a** Dokreslite do obrázka prúdenie letného monzúnu. Opíšte vznik monzúnov.

**Správna odpoveď a pokyny na hodnotenie:**



Letný monzún vane smerom od mora k pevnine.

**1 bod**

*Správnu odpoveď vyjadruje cyklus šípok s číslami 1.– 4. Akceptovateľná je aj možnosť, ak študent vyznačí iba smer šípky č. 4.*

Monzúny vznikajú v dôsledku **nerovnomerného ohrievania pevnín a oceánov** a počas roka menia svoj smer.

**1 bod**

V lete **z oblasti vysokého tlaku vzduchu** nad oceánom vzniká veterné prúdenie, ktoré smeruje nad pevninu **do oblasti nízkeho tlaku vzduchu**. V zime má cirkulácia opačný smer.

**1 bod**

**Spolu maximálne: 3 body**

- 62b** Štát *GU* mal 31. 12. 2002 presne 5 000 000 obyvateľov. V roku 2003 mal štát *GU* prirodzený prírastok 0,1 ‰. V roku 2003 sa do štátu *GU* prisťahovalo 54 000 obyvateľov a odsťahovalo sa z neho 53 000 obyvateľov. Určte počet obyvateľov štátu *GU* k 31. 12. 2003.

**Riešenie:**

Počet obyvateľov *GU* (2003) = (Počet obyvateľov *GU*) · 1,0001 + (54 000 – 53 000)  
 Počet obyvateľov *GU* (2003) = 5 000 000 · 1,0001 + 1000  
 Počet obyvateľov *GU* (2003) = 5 001 500  
 Počet obyvateľov štátu *GU* k 31. 12. 2003 bol **5 001 500**.

**Pokyny na hodnotenie:**

Za výpočet  $5\,000\,000 \cdot 1,0001 = 5\,000\,500$  1 bod  
 Za výpočet rozdielu  $54\,000 - 53\,000 = 1000$  1 bod  
 Za výpočet počtu obyvateľov štátu *GU* k 31. 12. 2003 1 bod

**Spolu maximálne: 3 body**

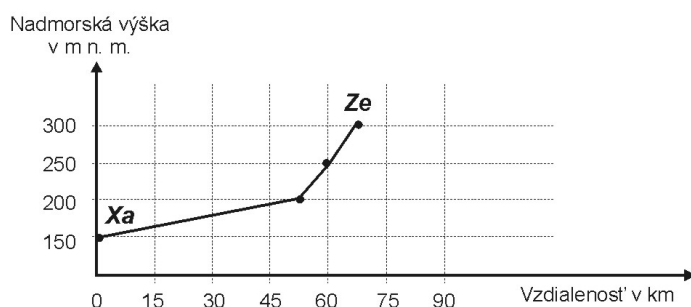
- 63** Ostrov *COOK* leží v Tichom oceáne. Na ostrove ležia mestá *Xa*, *Ze*, *Yo* a *Tu*. Mesto *Ze* leží 300 m n. m. Stred mesta *Xa* má súradnice  $15^\circ$  j. g. š. a  $165^\circ$  v. g. d.

- Koľko meria v skutočnosti trasa spájajúca mestá *Ze* a *Yo*?
- Ktorá z 3 trás (*Xa* – *Ze*, *Ze* – *Tu*, *Ze* – *Yo*) na náčrte ostrova *COOK* má najstrmší sklon?
- Ako sa nazývajú stále vetry, ktoré vanú na ostrove *COOK*?
- Zostrojte graf, ktorý znázorňuje trasu spájajúcu mestá *Xa* a *Ze*.

**Správne odpovede a pokyny na hodnotenie:**

- Trasa spájajúca mestá *Ze* a *Yo* meria v skutočnosti **45 km (resp. 45 000 m)**. 1 bod  
*Za správny považujte číselný údaj s toleranciou  $\pm 5$  km. Za správny považujte číselný údaj vyjadrený v ľubovoľných dĺžkových jednotkách.*
- Najstrmší sklon má trasa ***Ze* – *Tu* (resp. *Tu* – *Ze*)**. 1 bod  
*Nezáleží na poradí uvedených miest.*
- Na ostrove *COOK* vanú stále vetry, ktoré sa nazývajú **juhovýchodné pasáty**. 1 bod

d) **Riešenie**



**3 body**

*Pri nanášaní hodnôt na os x (vzdialenosť v km) je prípustná odchýlka  $\pm 3$  km.*

**Spolu maximálne: 6 bodov**