



ŠTÁTNY PEDAGOGICKÝ ÚSTAV

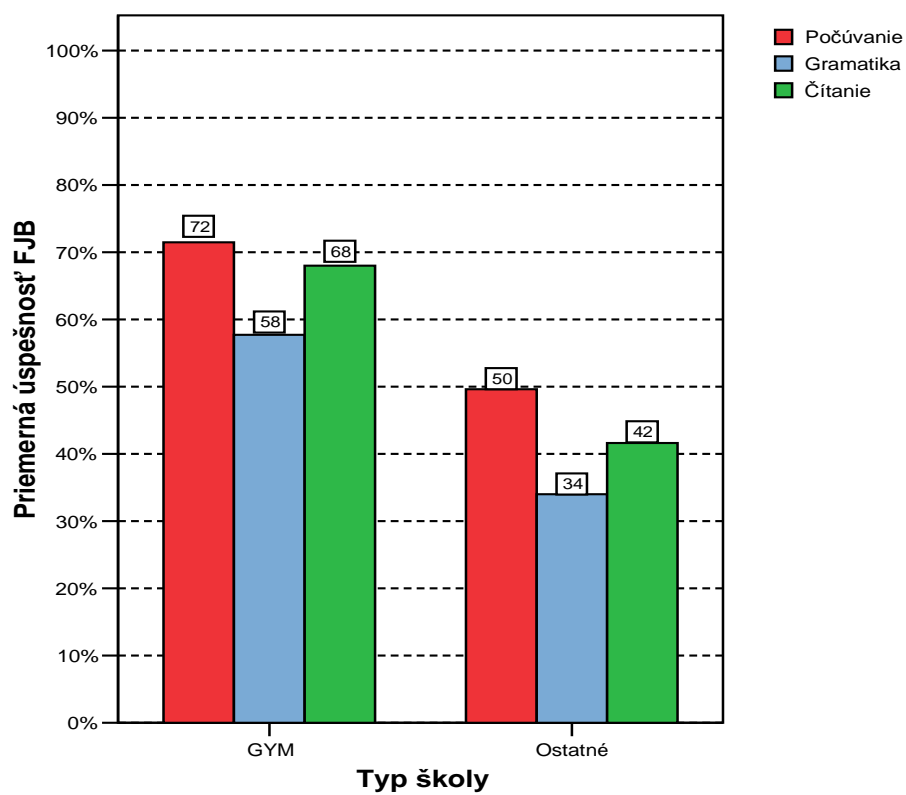
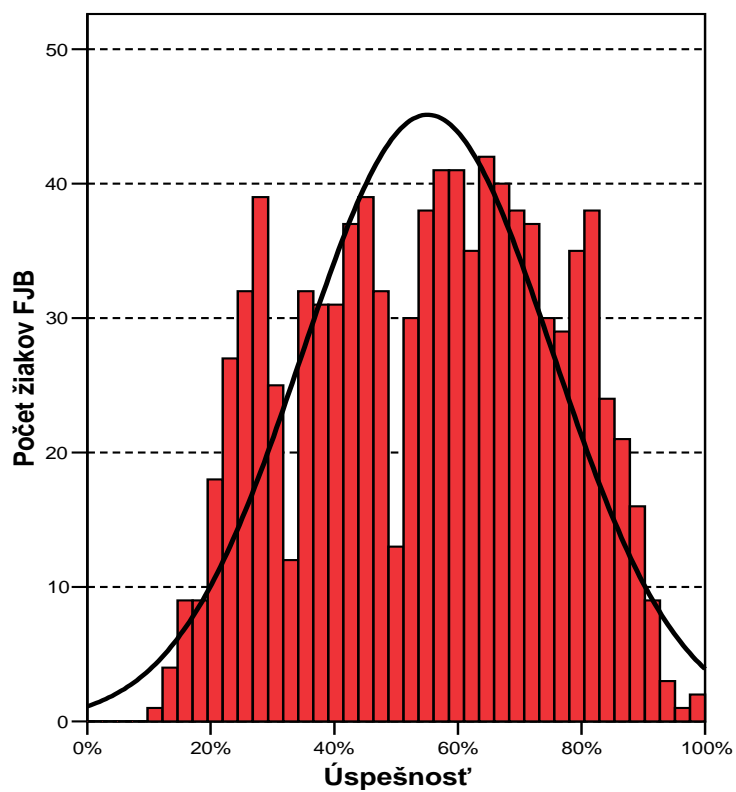
## Výsledky generálnej skúšky MS 2005

Test	Počet škôl	Počet žiakov
FJ	117	941
RJ	62	852
ŠJ	24	205

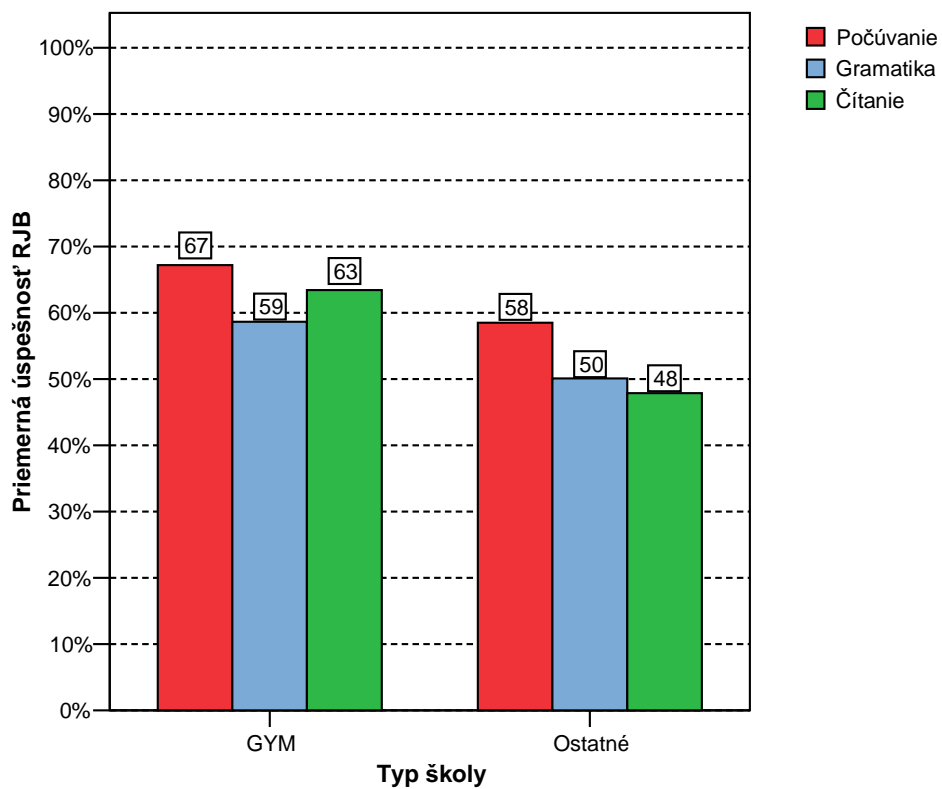
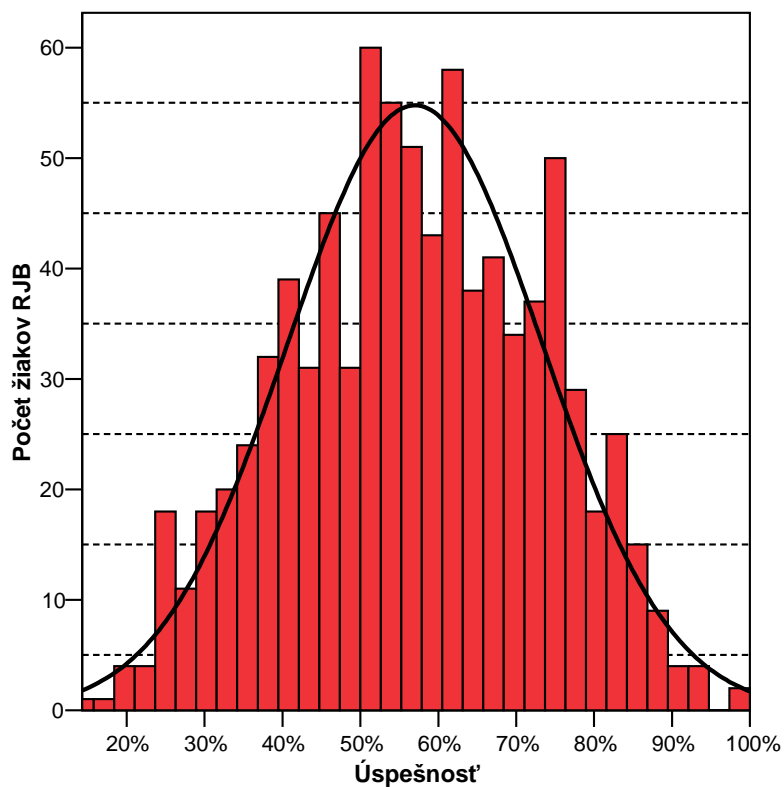
Test	Počet žiakov	Priemerná úspešnosť
FJ	941	55,1%
RJ	852	57,0%
ŠJ	205	50,1%

Test	Typ školy	Počet žiakov	Priemerná úspešnosť
FJ	GYM	601	63,8%
	Ostatné	340	39,8%
RJ	GYM	443	62,0%
	Ostatné	409	51,6%
ŠJ	GYM	171	53,2%
	Ostatné	34	34,5%

## Francúzsky jazyk FJB 2005



## Ruský jazyk RJB 2005



## Španielsky jazyk SJB 2005

